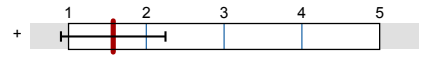


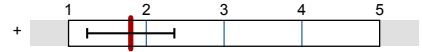
Globalwerte

Lehr-Lern-Index (LLI)



mw=1,57
s=0,67

Gesamtzufriedenheit (Frage 20)



mw=1,8
s=0,56

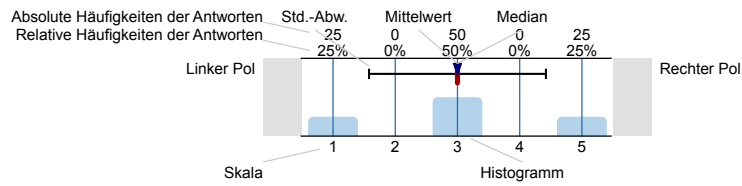
Gesamtnote (Frage 22)



mw=1,81
s=0,54

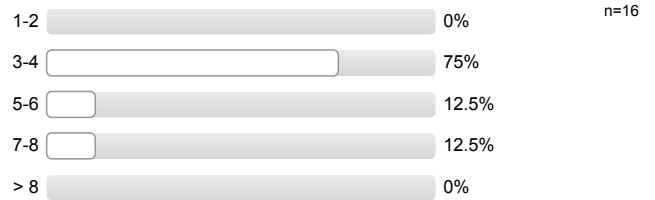
Legende

Frage

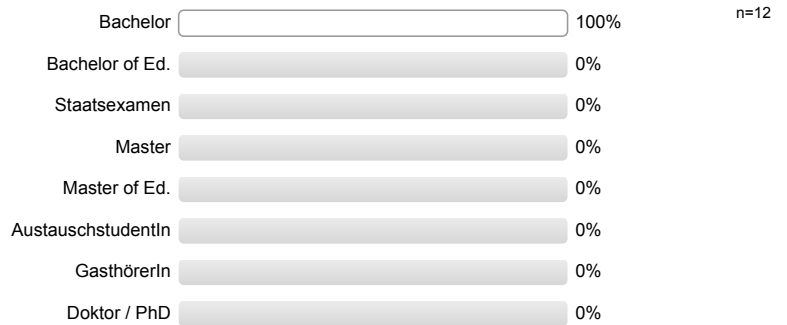


n=Anzahl
mw=Mittelwert
md=Median
s=Std.-Abw.
E.=Enthaltung

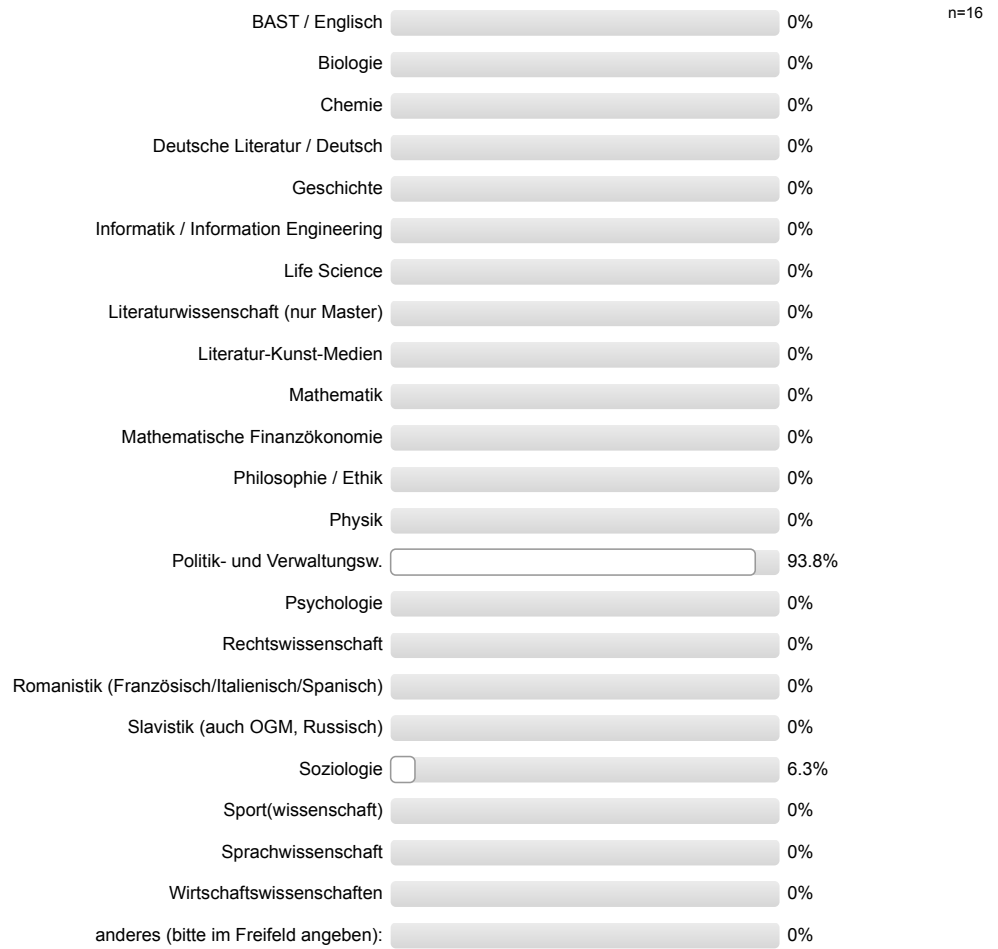
Fachsemester:



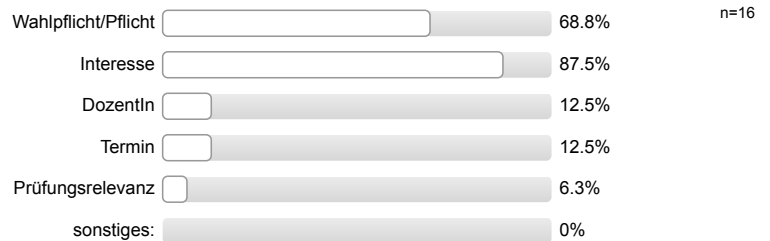
Angestrebter Abschluss:



Studienrichtung (Hauptfach/Lehramtstudierende: beide Hauptfächer)

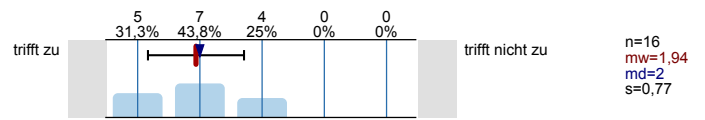


Grund für den Besuch der Veranstaltung (Mehrfachnennungen möglich):

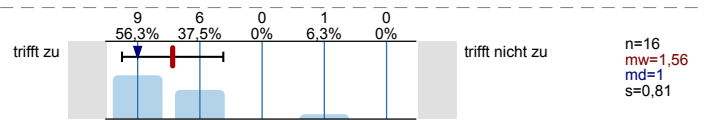


Lehren & Lernen

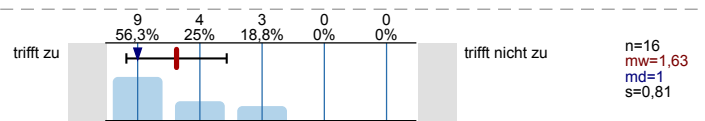
1) Die Lernziele dieser Veranstaltung werden klar kommuniziert.



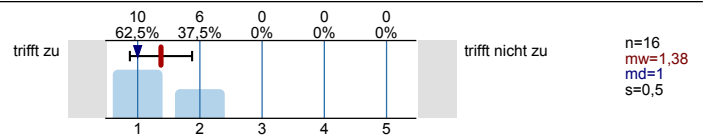
2) Komplizierte Sachverhalte werden verständlich erklärt.



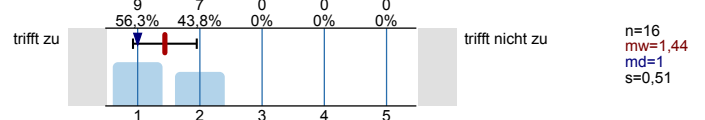
3) Ich kann den inhaltlichen Aufbau der Veranstaltung nachvollziehen.



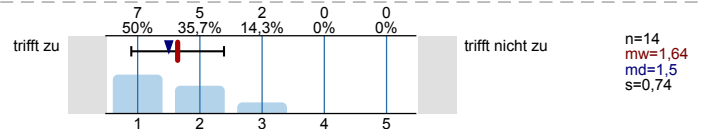
4) Ich kann jederzeit Fragen und Kommentare einbringen.



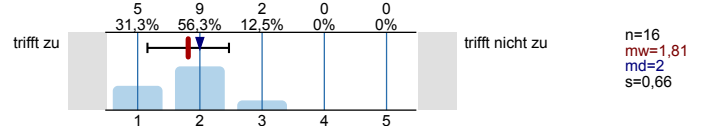
5) Beispiele aus der Praxis bzw. der Forschung helfen mir, den Stoff besser zu verstehen.



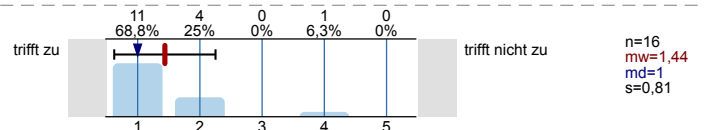
6) Auf Wunsch erhalte ich von der/dem Lehrenden hilfreiche Rückmeldungen und Hinweise.



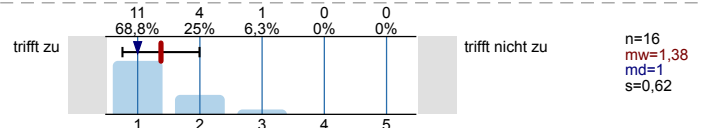
7) Ich kann wichtige Begriffe und Sachverhalte aus dieser Veranstaltung wiedergeben.



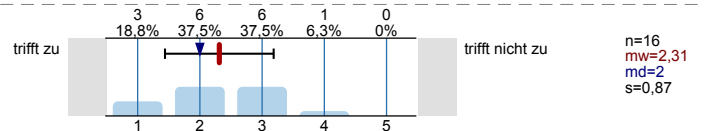
8) Die Diskussionen helfen mir, das Themengebiet besser zu verstehen.



9) Die Ergänzungen der/des Lehrenden unterstützen die Diskussion.

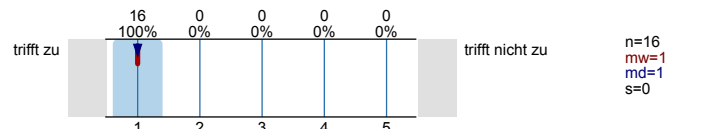


10) Die Bewertungskriterien sind für mich transparent.

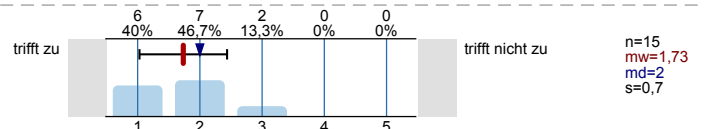


Rahmenbedingungen

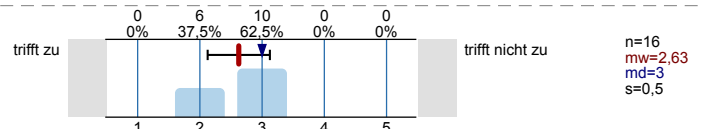
11) Die Raumgröße und die -ausstattung sind für die Veranstaltung angemessen.



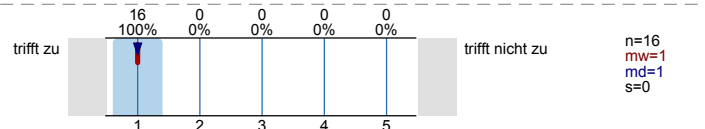
12) Mein Interesse am Thema der Lehrveranstaltung, BEVOR ich diese besucht habe, war hoch.



13) Ich kann in dieser Lehrveranstaltung stark auf Vorkenntnisse zurückgreifen.

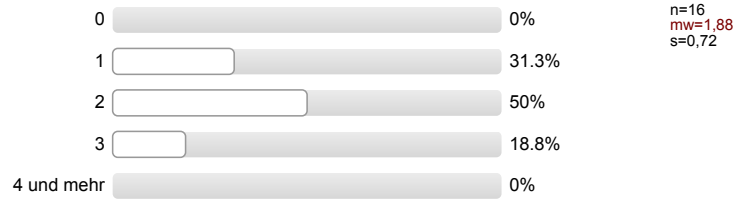


14) Ich empfinde die TeilnehmerInnenzahl als angemessen.

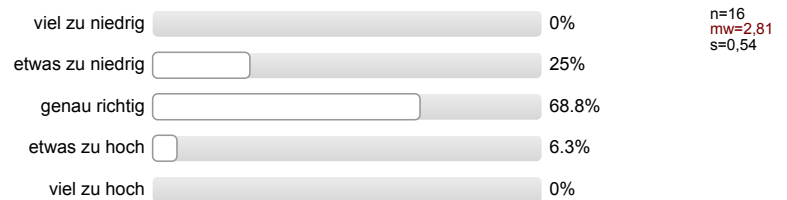


Arbeitsaufwand

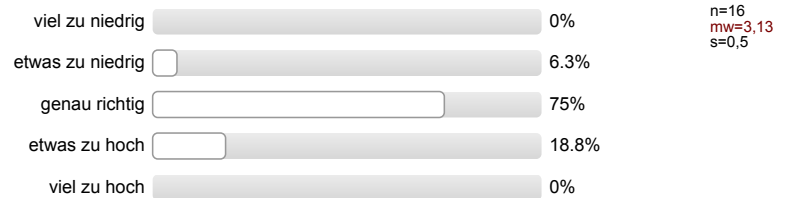
15) Wie viele Stunden der Vor- und Nachbereitung verwenden Sie pro Woche für diese Veranstaltung normalerweise (ohne Vorbereitung auf Referate und Hausarbeiten/Prüfungen)?



16) Wie schätzen Sie Ihren persönlichen Arbeitsaufwand im Vergleich zu den vergebenen ECTS-Punkten ein (ein ECTS entspricht 25-30 h)?



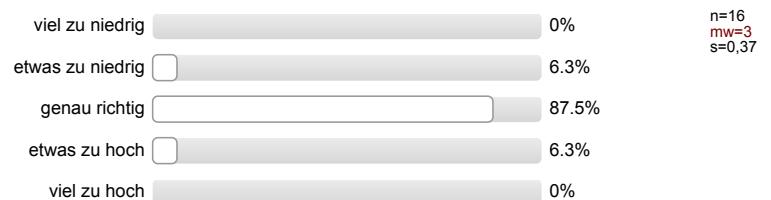
17) Die fachlichen Anforderungen sind:



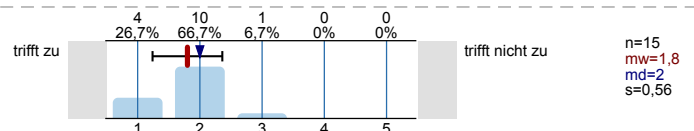
18) Die zeitlichen Anforderungen sind:



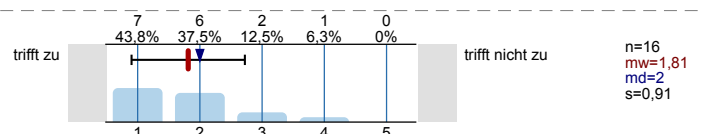
19) Die fachlichen Voraussetzungen, die zu Beginn der Veranstaltung erwartet werden, sind:



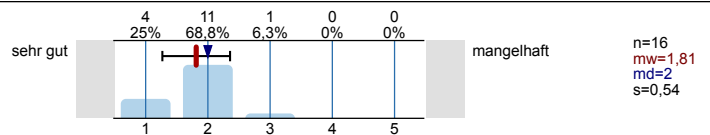
20) Insgesamt bin ich mit der Lehrveranstaltung sehr zufrieden.



21) Die Veranstaltung ist so geplant, dass alles, was behandelt werden sollte, angemessen behandelt werden konnte.

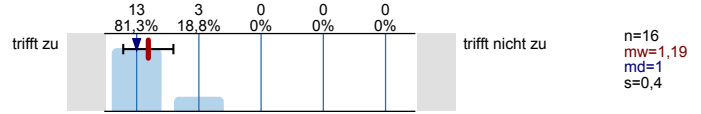


22) Wie benoten Sie die Lehrveranstaltung insgesamt?

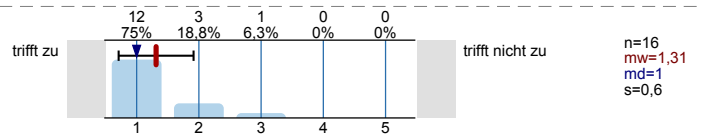


Bewertung der/des Lehrenden

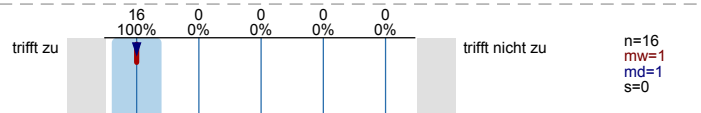
23) Die/der Lehrende wirkt gut vorbereitet.



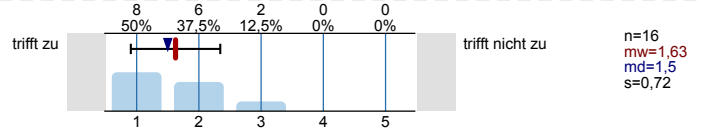
24) Die/der Lehrende kann den Stoff verständlich darbieten.



25) Die/der Lehrende ist kooperativ und aufgeschlossen.



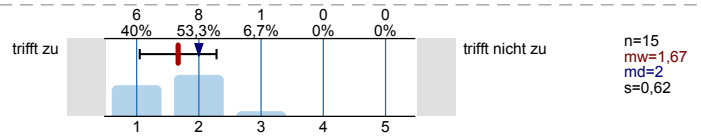
26) Ich fühle mich durch die/den Lehrenden gut betreut.



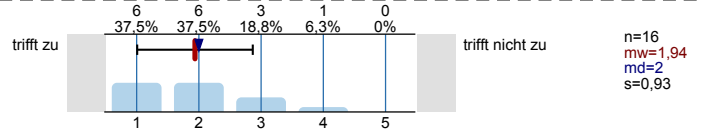
27) Die Referate sind strukturiert und verständlich.



28) Die Rückmeldungen der Dozentin/des Dozenten an die Referierenden sind hilfreich.



29) Die Diskussionen sind gut strukturiert und vertiefen die behandelten Themen.



An der Lehrveranstaltung finde ich gut, dass ...

HOHES INTERESSE & KOMPETENZ DES LEHRENDEN, SPANNENDE THEMEN

• sie meist sehr interessant gestaltet ist & die Studierenden immer mit einbezogen werden

• REFERATE
• THEMATISCH SPANNEND

- interessante Themen
- Dozent aufgeschlossen, gibt hilfreiche Rückmeldung, unterstützt Diskussionen

GUTER ÜBERBLICK ÜBER THEMENFELD DER MORALPOLITIK
SPRECHSTUNDENBESUCH IMMER MÖGLICH

- guter Aufbau des Seminars
- Lehrende wirkt sehr kompetent

- gut strukturiert, verständliche Erklärungen

- Diskussionen
- Gruppenarbeit

EINE GROßE ZAHL AN THEMEN BEHANDELT WIRD

- Diskussion, Fragen und Einwände immer erwünscht sind
- ein entspanntes offenes Klima herrscht

Nicht so gut gefällt mir, dass ...

- dass man die Kriterien für Referate/Hausarbeit relativ spät erfährt

- SCHLECHTES ZEITMANAGEMENT
- MANCHMAL GEHT DURCH LANGE MONOLOGE DES DOZENTEN DER FOKUS VERLOREN

- Hausarbeit sehr stark gewichtet

DISKUSSIONEN RECHT LAH SIND
ZEITMANAGEMENT, GERADE WENN MAN AUCH DANACH NOCH
VERANSTALTUNGEN HAT

- am Schluss ist die Zeit immer sehr knapp
- Diskussionen fallen eher gering aus → wenig Beteiligung

- Zeitmanagement

- Diese Hausarbeit nicht oder fast nicht thematisiert wird

Konkret habe ich folgende Verbesserungsvorschläge:

STUDENTEN MEHR AUFFORDERN ZU SPRECHEN, SELBSE NICHT SO VIEL ZUR
DISKUSSION BEITRAGEN

in der ersten Stunde auf Referat + Hausarbeit (Gewichtung, usw...) eingehen

- MEHR HILFESTELLUNG/TIPPS FÜR DIE HAUSARBEIT
- WAS WIRD VON MIR VERLANGT? BLEIBT ZIEMLICH UNKLAR

MEHR INFOS ZUR HAUSARBEIT

- etwas besseres Zeitmanagement

- besseres Zeitmanagement

-BITTE MEHR TIPPS ZUR HAUSARBEIT (THEMENSUCHE, METHODE)

- Hausarbeit von Anfang an mehr in den Fokus der Seminars nehmen

Profillinie

Teilbereich: Fachbereich Politik- und Verwaltungswissenschaft
 Name der/des Lehrenden: Dr. Christian Adam
 Titel der Lehrveranstaltung: Moralpholitik: Politics und Policies im internationalen Vergleich
 (Name der Umfrage)

Verwendete Werte in der Profillinie: Mittelwert

Lehren & Lernen

1) Die Lernziele dieser Veranstaltung werden klar kommuniziert.	trifft zu					trifft nicht zu	n=16	mw=1,94	md=2,00	s=0,77
2) Komplizierte Sachverhalte werden verständlich erklärt.	trifft zu					trifft nicht zu	n=16	mw=1,56	md=1,00	s=0,81
3) Ich kann den inhaltlichen Aufbau der Veranstaltung nachvollziehen.	trifft zu					trifft nicht zu	n=16	mw=1,63	md=1,00	s=0,81
4) Ich kann jederzeit Fragen und Kommentare einbringen.	trifft zu					trifft nicht zu	n=16	mw=1,38	md=1,00	s=0,50
5) Beispiele aus der Praxis bzw. der Forschung helfen mir, den Stoff besser zu verstehen.	trifft zu					trifft nicht zu	n=16	mw=1,44	md=1,00	s=0,51
6) Auf Wunsch erhalte ich von der/dem Lehrenden hilfreiche Rückmeldungen und Hinweise.	trifft zu					trifft nicht zu	n=14	mw=1,64	md=1,50	s=0,74
7) Ich kann wichtige Begriffe und Sachverhalte aus dieser Veranstaltung wiedergeben.	trifft zu					trifft nicht zu	n=16	mw=1,81	md=2,00	s=0,66
8) Die Diskussionen helfen mir, das Themengebiet besser zu verstehen.	trifft zu					trifft nicht zu	n=16	mw=1,44	md=1,00	s=0,81
9) Die Ergänzungen der/des Lehrenden unterstützen die Diskussion.	trifft zu					trifft nicht zu	n=16	mw=1,38	md=1,00	s=0,62
10) Die Bewertungskriterien sind für mich transparent.	trifft zu					trifft nicht zu	n=16	mw=2,31	md=2,00	s=0,87

Rahmenbedingungen

11) Die Raumgröße und die -ausstattung sind für die Veranstaltung angemessen.	trifft zu					trifft nicht zu	n=16	mw=1,00	md=1,00	s=0,00
12) Mein Interesse am Thema der Lehrveranstaltung, BEVOR ich diese besucht habe, war hoch.	trifft zu					trifft nicht zu	n=15	mw=1,73	md=2,00	s=0,70
13) Ich kann in dieser Lehrveranstaltung stark auf Vorkenntnisse zurückgreifen.	trifft zu					trifft nicht zu	n=16	mw=2,63	md=3,00	s=0,50
14) Ich empfinde die TeilnehmerInnenzahl als angemessen.	trifft zu					trifft nicht zu	n=16	mw=1,00	md=1,00	s=0,00

Arbeitsaufwand

20) Insgesamt bin ich mit der Lehrveranstaltung sehr zufrieden.	trifft zu					trifft nicht zu	n=15	mw=1,80	md=2,00	s=0,56
21) Die Veranstaltung ist so geplant, dass alles, was behandelt werden sollte, angemessen behandelt werden konnte.	trifft zu					trifft nicht zu	n=16	mw=1,81	md=2,00	s=0,91
22) Wie benoten Sie die Lehrveranstaltung insgesamt?	sehr gut					mangelhaft	n=16	mw=1,81	md=2,00	s=0,54

Bewertung der/des Lehrenden

23) Die/der Lehrende wirkt gut vorbereitet.	trifft zu					trifft nicht zu	n=16	mw=1,19	md=1,00	s=0,40
24) Die/der Lehrende kann den Stoff verständlich darbieten.	trifft zu					trifft nicht zu	n=16	mw=1,31	md=1,00	s=0,60
25) Die/der Lehrende ist kooperativ und aufgeschlossen.	trifft zu					trifft nicht zu	n=16	mw=1,00	md=1,00	s=0,00
26) Ich fühle mich durch die/den Lehrenden gut betreut.	trifft zu					trifft nicht zu	n=16	mw=1,63	md=1,50	s=0,72
27) Die Referate sind strukturiert und verständlich.	trifft zu					trifft nicht zu	n=16	mw=1,56	md=1,00	s=0,73
28) Die Rückmeldungen der Dozentin/des Dozenten an die Referierenden sind hilfreich.	trifft zu					trifft nicht zu	n=15	mw=1,67	md=2,00	s=0,62
29) Die Diskussionen sind gut strukturiert und vertiefen die behandelten Themen.	trifft zu					trifft nicht zu	n=16	mw=1,94	md=2,00	s=0,93